

## REQUALIFICATION DU CAMPUS DE CLAVIÈRES

ZONE 1  
Lot 1 & 2

PRO - DCE  
PLAN DES TRAVAUX  
VOIRIE

5.1

MAÎTRE  
D'OUVRAGE :  
A :  
L :  
SIGNATURE :

Départ	Nature des modifications	Départ	Nature	Nat
Sept 2023	CRÉATION - PRO	SEP	SEP	A
Avril 2025	CRÉATION - DCE	SEP	SEP	B

AL-11545

L'Ordre parafiscal des ALES/IMT MINES ALSÈS 11545 Campus Clavières PRO ACT C31 Places  
graphiques PRO-DCE

GAXIEU

GAXIEU.FR

Le tracé des réseaux existants est transmis à titre indicatif.  
L'entrepreneur ne peut s'affranchir de la réalisation des DICT.

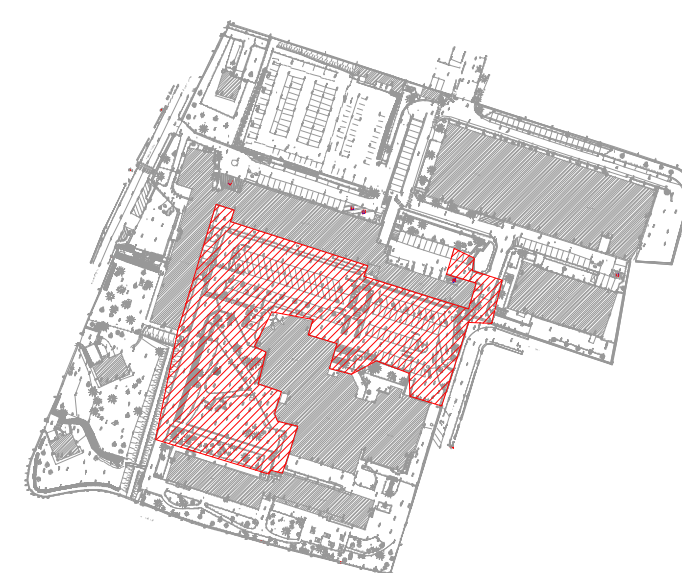
Fond de plan en XREF :

- BE240195\_TOPO\_CLAVIÈRES - ind A 03/2024

PMR: ERP existant donc :

- une pente de 6% pour tout accès
  - une pente comprise entre 0% et 10% sur 2 m de longueur maximum
  - une pente comprise entre 10% et 12% sur 0,5 m longueur maximum
  - une pente supérieure à 12% est interdite
- Si la pente est supérieure ou égale à 5%, un palier de repos doit être aménagé tous les 10 mètres. Il doit mesurer 1,40 m de long sur 1,20 m de large.

### KEY PLAN

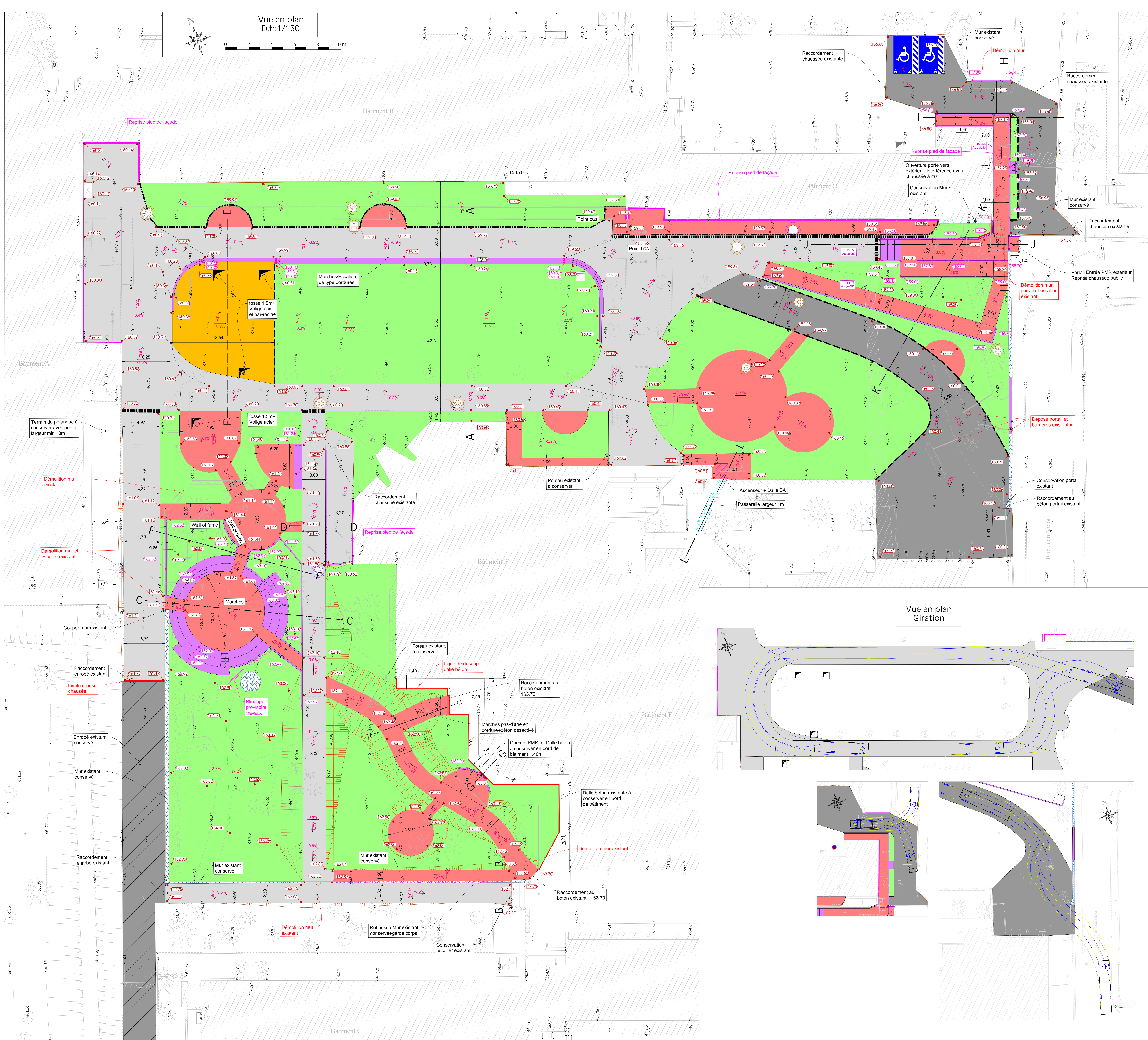
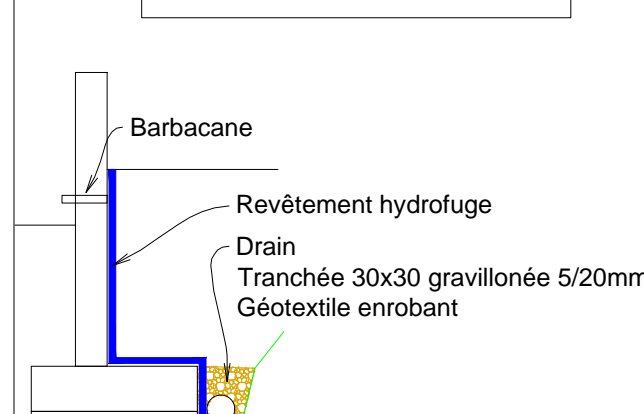


### LEGENDE ZONE 1 - Voirie

La couleur des hachures ne présume pas de la couleur du rendu final. Elle a pour but de bien différencier les différentes structures.

- Niveau NGF TN - EXISTANT
- Niveau NGF voirie - PROJET
- Niveau NGF Ouvrage - PROJET
- Cote pente - PROJET
- Enrobé - PROJET
- Béton désactivé circulaire - PROJET
- Stabilisé d'apicente - PROJET
- Béton désactivé - PROJET
- BA - PROJET
- Espace vert - PROJET
- Travaux option - PROJET
- Mur existant à réhausser - PROJET
- Hi max 0,70m
- Caniveau CCT - PROJET
- Caniveau grille PMR - PROJET
- Bordure P1 inversée - PROJET
- Bordure T2 basse - PROJET
- Garde-corps sur murs - PROJET
- Enrobé existant conservé
- Mur existant conservé

### Soutènement Drain périphérique Ech:1/100



### Vue en plan Giration

